



FONDAZIONE
PATRIZIO PAOLETTI
PER LO SVILUPPO E LA COMUNICAZIONE



RESEARCH INSTITUTE
PAOLETTI FOUNDATION

Simposio internazionale con
PATRIZIO PAOLETTI e ADELE DIAMOND



**BAMBINI
RESILIENTI**

Come aiutare
i nostri bambini a diventare
adulti responsabili e felici

MARTEDÌ, 7 MAGGIO 2019, ORE 17.30

Antico Monastero di San Biagio

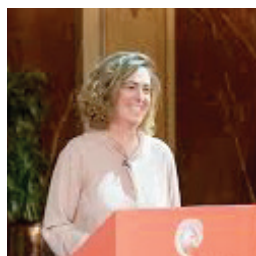
Loc. Lanciano, 42 - Nocera Umbra (Perugia)

I RELATORI



Patrizio Paoletti, presidente della Fondazione Patrizio Paoletti, ideatore di programmi educativi internazionali che promuovono la resilienza umana, il benessere personale e collettivo. È membro di numerosi commissioni e comitati scientifici e ha realizzato numerose pubblicazioni riguardanti i processi di apprendimento permanente per lo sviluppo e la crescita personale e sociale. È uno dei principali insegnanti di meditazione in Italia e il creatore di diverse tecniche di meditazione studiate scientificamente, tra cui: One Minute Meditation (OMM) e il Quadrato Motor Training (QMT). Il lavoro sul QMT ha dimostrato che un'attività sensorimotoria specificatamente strutturata può migliorare le funzioni neurobiologiche, emotive e cognitive.

Adele Diamond, professoressa di Neuroscienze Cognitive dello Sviluppo presso la British Columbia University (Canada) e membro della Royal Society of Canada. Una delle prime e principali ricercatrici nel campo delle neuroscienze cognitive dello sviluppo, Adele Diamond è stata recentemente inserita tra i 15 neuroscienziati più influenti al mondo. Il suo argomento principale sono le funzioni esecutive e come queste possono essere influenzate da fattori biologici e ambientali, soprattutto nei bambini. Le sue scoperte hanno migliorato il trattamento di numerosi disturbi neurologici, tra cui l'ADHD, e hanno enormemente influenzato l'educazione primaria.



Tal Dotan Ben-Soussan, direttrice dell'Istituto di Ricerca per le Neuroscienze, Educazione e Didattica (RINED) della Fondazione Patrizio Paoletti. Ha condotto numerosi studi sugli effetti di diversi paradigmi di allenamento sulla neuroplasticità, sulla resilienza e sul benessere. Il suo approccio multidisciplinare si avvale di strumenti elettrofisiologici, neuroanatomici e molecolari che permettono di esaminare i meccanismi sottostanti alla promozione del benessere cognitivo ed emotivo.

IL SIMPOSIO

Il periodo che va dall'infanzia e all'adolescenza è la fase di sviluppo in cui il cervello umano è particolarmente plastico. Questa sua intrinseca caratteristica fa sì che si possa intervenire, mediante strategie educativo-didattiche, per migliorare l'efficacia e l'efficienza del suo sviluppo e massimizzare il funzionamento cognitivo, emotivo e motorio del bambino. Ciò non è solo fondamentale per la sua salute e il suo benessere nel presente, ma anche per il futuro, quando diventerà un adulto e necessiterà di capacità importanti, come la resilienza, per affrontare le sfide della vita. Il simposio ti darà strumenti concreti, fondati sulle più avanzate conoscenze della neuro-psico-pedagogia didattica, per sfruttare la plasticità del cervello del bambino e renderlo un adulto responsabile, felice e resiliente.

IL PROGRAMMA

- | | |
|--------------|--|
| 17.30 | Registrazione |
| 18.00 | Apertura e introduzione a cura di Tal Dotan Ben-Soussan |
| 18.15 | ADELE DIAMOND
"Di quali caratteristiche potrebbero aver bisogno le attività fisiche e mentali al fine di ottenere il massimo beneficio dalle funzioni esecutive" |
| 18.45 | PATRIZIO PAOLETTI
"Tra movimento e quiete: applicazioni per il sviluppo e la resilienza" |
| 19.15 | Conclusioni e dialogo |

La partecipazione all'evento è gratuita, previa prenotazione.

Per registrarsi, inviare un'email con nome e cognome all'indirizzo a.defano@fondazionepatriziopaoletti.org

INFO E ISCRIZIONI

a.defano@fondazionepatriziopaoletti.org



**FONDAZIONE
PATRIZIO PAOLETTI**
PER LO SVILUPPO E LA COMUNICAZIONE

Fondazione Patrizio Paoletti

Via Nazionale, 230 - 00184 Roma
Tel. 06 80 82 599 - Fax 06 92 912 688
fondazione@fondazionepatriziopaoletti.org
www.fondazionepatriziopaoletti.org



RESEARCH INSTITUTE
PAOLETTI FOUNDATION

**Istituto di Ricerca di Neuroscienze,
Educazione e Didattica**

Via Cristoforo Cecci, 2 - 06081 Assisi (PG)
research@fondazionepatriziopaoletti.org
www.rined.institute